



Caparol
UNIKAT

1
Trends und Farbnotizen

Real statt digital:

HANDWERK SCHAFFT ECHTE WERTE.

LIEBE PARTNER,

der Wunsch nach Individualität nimmt zu. In unserer schnelllebigen, digitalen Welt, die im nächsten Augenblick wieder »vom Bildschirm verschwunden« ist, suchen wir nach einem **handfesten Ausgleich. Wir finden ihn im Echten und Ursprünglichen.** Die Wertschätzung alter Gewerke ist neu entdeckt, Handwerk wieder gefragt, Unikate liegen im Trend. Mit Ihrer Arbeit verleihen Sie den Dingen eine **eigene Handschrift**, einen nicht austauschbaren, unvergänglichen Ausdruck. Sie schaffen Wertvolles – ob bei Planung oder Umsetzung. **Das fordert Ihr Wissen und Können.**

APROPOS TRENDS!

Wissen Sie, wie die entstehen
und was Turnschuhe mit unseren
Trendfarben zu tun haben?
Überraschende Einblicke gibt's
auf den nächsten Seiten!



Farbe, Struktur, Oberfläche und ihr Zusammenspiel im Raum ist dabei ein wichtiger Baustein. Mit **Caparol UNIKAT** inspirieren und unterstützen wir Sie mit Beispielen, Tipps, Hintergrund-Infos und geben Ihnen viel Platz für Ihre Ideen und Projekte. Im Fokus stehen **aktuelle Farbtonkombinationen** und Nuancen. Wie diese Trends an der Wand wirken, sehen Sie anhand von Farbwelten im realen Objekt. Nutzen Sie **Caparol UNIKAT** für sich und Ihre Kunden, um **praxisnah zu beraten** und mit Vorschlägen und Ihrem Handwerk zu überzeugen.

Eins steht fest: **Gute Gestaltung und professionelles Handwerk** bleiben. In diesem Sinne wünsche ich Ihnen spannende Unterhaltung, kreative Ideen und viele erfolgreiche Projekte!

Jhre Majrit Vollmert

Warum Handwerk WIEDER IN IST

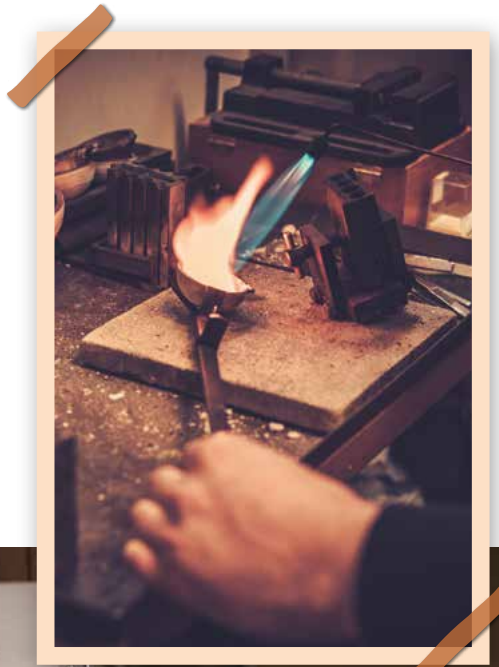
ES IST EIN Megatrend: individualisierte Produkte. Wir lassen Turnschuhe nach selbst entworfenem Design anfertigen, Möbel, die genau unseren Vorstellungen entsprechen, sogar der Fußboden erhält einen individuellen Auftritt. Das Interesse an industrieller Massenfertigung sinkt, wir möchten nicht mehr nur etwas von der Stange, sondern **etwas ganz Persönliches**. Etwas, das genau auf uns zugeschnitten ist. Was im Privaten begann, erreicht nun auch die professionelle Ebene des Handwerks. Sei es das Schreinern nach Maß oder andere Gewerke – **der goldene Boden des Handwerks bekommt neuen Glanz!**

Ein Zeitgeist, der auch die aktuelle Wandgestaltung bestimmt: Gewünscht werden ausdrucksstarke Oberflächen, aufwendig nach ganz persönlichen Anforderungen gefertigt. **Wände mit Charakter**, die einzigartig sind, weil sie eine Handschrift tragen. Neue Ideen und professionelle Arbeit werden geschätzt. **Handwerk sind wir uns heute wert.**



EINZELSTÜCKE
BEWEISEN
INDIVIDUALITÄT.



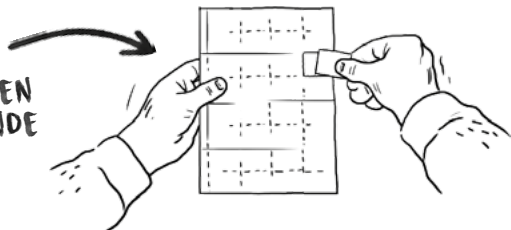


Tonangebend: Hier sind die AKTUELLEN CAPAROL FARBWELTEN

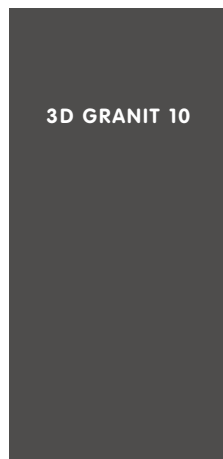
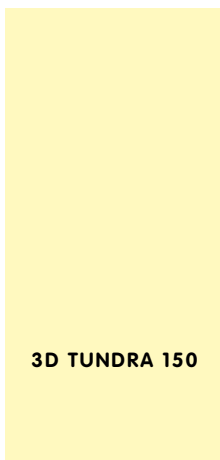
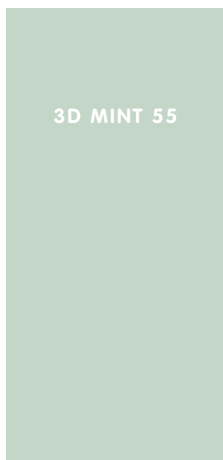
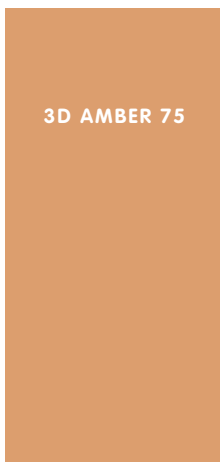
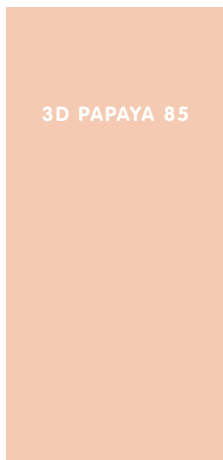
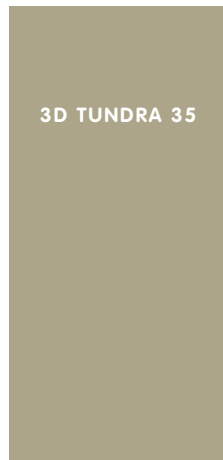
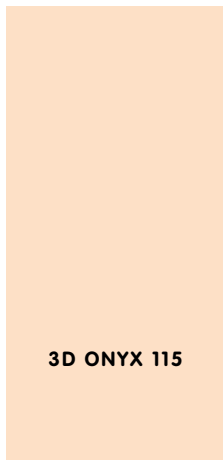
Schaut man auf die 28 Trendfarben, spürt man zunächst erst mal eins: Ruhe. Und dann kommen sie, die spannenden Momente ...

AUF DEN ERSTEN BLICK präsentieren sich die Trendfarben gedämpft, leise, harmonisch – vor allem natürlich. Erdtöne prägen das Bild in vielen Facetten. Wir entdecken Terrakotta, Schilf und Khaki. Mal zart, mal kräftiger, mal staubig, mal klar. Mit leichter Farbigkeit geben Pastelltöne dem Spektrum aber Bedeutung. Gelb, Mint, Apricot und Schilf machen Lust auf neue Farben. Senf und Anthrazit setzen einen **spannenden Akzent**. Und Blau! Die beliebteste aller Farben inspiriert gleichermaßen mit Tiefe und Leichtigkeit: vom klaren Nachtblau bis zu frischen Wassertönen. Charmant meldet sich auch Rot zu Wort: pudrig verhüllt, verschieden nuanciert. Welcher Charakter verbirgt sich dahinter? Backstein- oder Sorbetrot? **Auf die Kombination kommt es an! Ein zentrales Kriterium bei der Gestaltung.** Mit der Kompetenz von Caparol zeigen wir Ihnen, wie sie erfolgreich gelingt.

SIEHE
FARBKARTEN
AM BUCHEDE







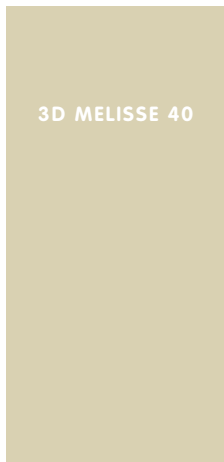
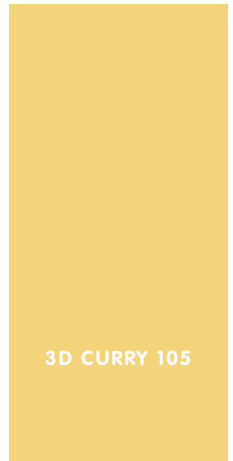
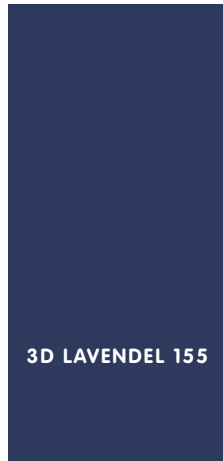
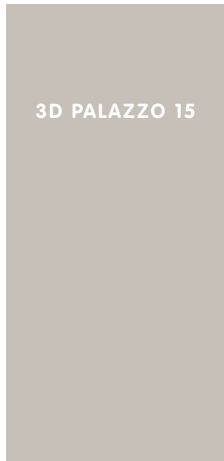


FARBWELT 1
TERRA, BLAU & KHAKI

FARBWELT 2
MINT, GELB & APRICOT

FARBWELT 3
COGNAC, BLAU & GELB

FARBWELT 4
ROT & SCHILF



BLICKFANG TERRA, BLAU + KHAKI

TERRAKOTTA ERFINDET SICH NEU.



ERDIG UND NATÜRLICH, warm und wohnlich – aber mit aktuellem Touch: Terrakotta erfindet sich neu in Pastellfarben, ohne mediterrane Schwere, modern interpretiert im Retro-Stil. Wandoberflächen zeigen die Nuancen mit grafischen Mustern und geometrischen Formen. Erdnah und harmonisch untermalt Khaki die Farbwelt. Ein kraftvolles Blau gibt den Frische-Kick: klar und intensiv oder mit einer samtene Haptik als Oberfläche.

* **FARBTON:**
3D Saphir 95



* **FARBTON:**
3D Tundra 35



GEKONNT
KOMBINIERT!

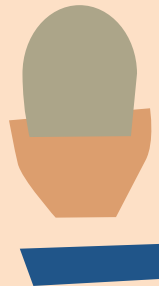




OBERFLÄCHE IN BETONOPTIK:
Capadecor® Calcino Romantico
Authentico in 3D Tundra 35 (Sonderton)



OBERFLÄCHE:
Capaver® FantasticFleece Siara mit
DecoLasur Matt in 3D Onyx 115



OBERFLÄCHE:
Capadecor® Stucco
Satinato in 3D Saphir 95





Vom Abstellraum ZUM ATELIER

EINFACH UMGESETZT: DIE FARBWELT AM REALEN OBJEKT.

»Wir brauchten einfach mehr Platz«, sagt Raumausstatter Ferry Helène – im Jahr 2011 schloss er sich mit der Innenarchitektin Stephanie Schubert von »Frag die Raumgestalter« zusammen.

Da wurde der Anbau seines Elternhauses interessant, der vormals als Druckerei für Geschäftspapiere diente, später eine Buchbinderei beher-

bergte und schließlich nur noch Abstellraum war. Der Umbau zu repräsentativen Arbeitsräumen gelang in Eigenregie und dauerte rund drei Monate. Die neu gestalteten Bereiche dienen nun zur Kundenberatung, Bemusterung und als Büro. Auch das Fotostudio seiner Lebensgefährtin befindet sich dort. »Die gemeinsame Nutzung der Räume war uns wichtig, wir arbeiten hier gern und gut – die richtige Entscheidung« so Helène.

* FARBTON:
3D Amber 75





Das Farbkonzept soll Kunden inspirieren und zu mehr Farbe motivieren.

ZIEL DER GESTALTUNG war es zum einen, die Raumfunktionen durch die Farbwirkung zu betonen, zum anderen, Kunden mit dem Design zu inspirieren und zu mehr Farbe zu motivieren. Der Eingangsbereich setzt einen **wirkungsvollen Blickfang** mit tiefem, ausdrucksstarkem Blau. Es bildet einen prägnanten Akzent zur grüngrauen, in Betonoptik gespachtelten Giebelwand, welche Erd- und Obergeschoss verbindet. Die gewählte Farbkombination eignet sich für ein repräsen-

tatives Entree ebenso wie für Besprechungen. Ganz anders das Obergeschoss: Hier soll eine durchgängig-ruhige **Arbeitsatmosphäre** erzielt werden. Ein heller Nude-Ton hebt die dunklen Dachbalken hervor. Das sanfte, warmtonige Terrakotta der Giebelwand rundet den harmonischen Gesamteindruck ab. Die Raumstimmung unterstützt gleichermaßen ein **konzentriertes Arbeiten** im Büro als auch die Ideenfindung im kreativen Bereich.

Schöne Kombination von Farbe und Material: Das helle Nude – **Caparol 3D Onyx 115** – betont die dunklen Holzbalken.



Die Giebelwand in einer Spachteltechnik auf Kalkbasis: **Capadecor® Calcino**
Romantico Authentico in 3D
Tundra 35 (Sonderton)



Ausdrucksstarker Blickfang im Eingangsbereich
Caparol 3D Saphir 95



BLICKFANG MINT, GELB + APRICOT

ANTHRAZIT AKZENTUIERT ZARTE PASTELL- TÖNE IN MINT, GELB UND APRICOT

DIE PASTELLWELT DER 50er kommt heute sportlich-dynamisch daher. Mint, Apricot und ein helles, spritziges Gelb vereinen sich zu frischer, leichter Modernität. Den schwungvollen Auftritt betont das grafische Wanddesign im Retro-Look. Sanft und zart hingegen verwandelt sich Apricot in eine seidenglänzende, fein-changierende Oberfläche mit lebendiger Facette. Einen außergewöhnlichen Kontrast schafft Anthrazit. Mit markanter Note verleiht es der Szenerie einen coolen »Anstrich«!

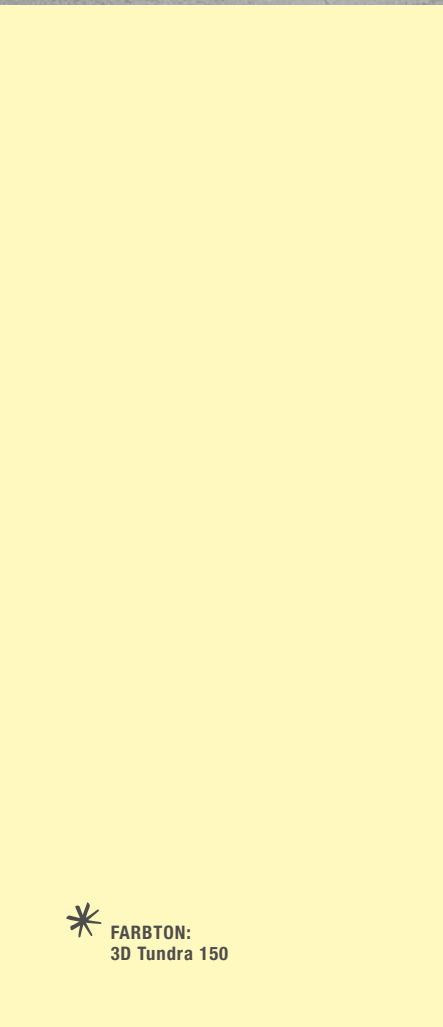


OBERFLÄCHE:
Capaver® FantasticFleece
Linea in 3D Mint 55





* **FARBTON:**
3D Granit 10



* **FARBTON:**
3D Tundra 150



OBERFLÄCHE:
Capadecor® Stucco Eleganza
in 3D Papaya 85



MINT FRISCH
KOMBINIERT!

Wir bitten
auf Ihre Garderobe selbst zu achten,
da wir für entfehdenden Schaden nicht haften.

*
FARBTON:
3D Mint 55





OBERFLÄCHE:
 Capaver® ElementEffects Universe
 DecoLasur Glänzend + 3% Pearl White
 auf 3D Palazzo 15 (Deckanstrich)

FARBTON:
 3D Lavendel 155

BLICKFANG COGNAC, BLAU + GELB

COGNAC INSZENIERT TIEFES, KRAFTVOLLES BLAU – SILBER VEREDELT.

COGNAC. DIE TREND-NUANCE steht für feines Leder in Form von Schuhen, Taschen oder Accessoires. Die Kombination mit einer hellen Grau-Nuance bringt das warmtonige Cognac zum Leuchten. Einen Hauch von Glamour bewirkt die dreidimensionale Oberfläche mit edel schimmerndem Silbermetall-Effekt. Ein tiefes, intensives Blau verstärkt die Exklusivität der Farbwelt. Mit einem Augenzwinkern fängt Gelb diese Welt auf: Die sanft gedämpfte Curry-Nuance gibt dem Auftritt einen spannenden, zugleich aber unbeschweren »Touch«.

OBERFLÄCHE:
 Capadecor® Stucco Satinato
 in 3D Papaya 65



FARBWELT 3
COGNAC, BLAU & GELB

[WWW.CAPAROL.DE/
UNIKAT-1-FARBWELT3](http://WWW.CAPAROL.DE/UNIKAT-1-FARBWELT3)

*
FARBTON:
3D Curry 105



OBERFLÄCHE:
Capadecor® Stucco Eleganza
in 3D Melisse 40



[WWW.CAPAROL.DE/
UNIKATI-FARBWELT4](http://WWW.CAPAROL.DE/UNIKATI-FARBWELT4)


FARBTON:
3D Melisse 60

OBERFLÄCHE:
Capadecor® Stucco Satinato
in 3D Grenadin 135





* **FARBTON:**
3D Grenadin 135

FARBWELT 4
ROT & SCHILF

BLICKFANG ROT + SCHILF

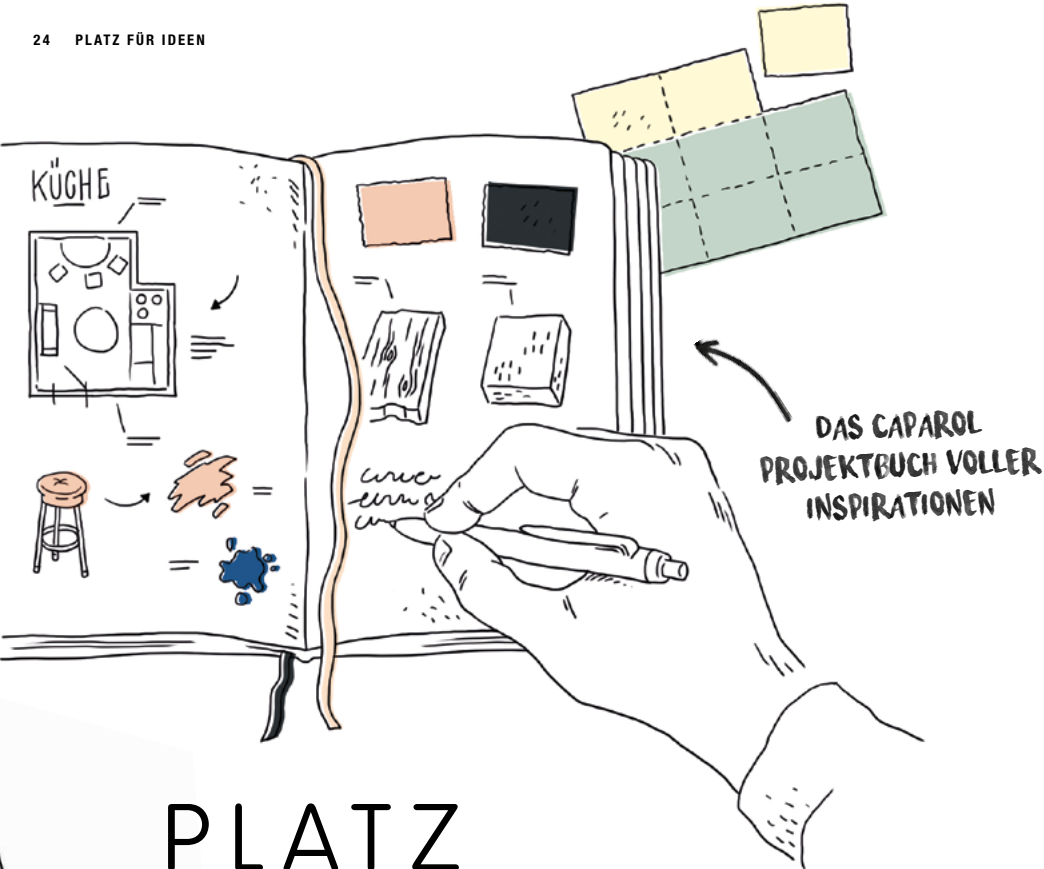
MODERNE NATÜRLICH- KEIT IN SORBETROT UND SCHILF.

KANN ROT SANFT und harmonisch sein? Ja, es kann! Durch die Verbindung ausgewählter Abstufungen. Denn Rot gibt aktuell nicht nur in einer Farbe den Ton an, die Kombination verschiedener Nuancen liegt im Trend. Wie zum Beispiel ein intensives Sorbetrot und seine weich abgesoftete Pastellvariante. Sympathisch-locker wirkt diese Farbwelt zusammen mit einer matt-kreidigen, dezent strukturierten Oberfläche, die in pudriger Leichtigkeit kaum das Handwerk ihrer Entstehung ahnen lässt. Stimmig bringt ein gebrochenes Weiß diese Töne zum Strahlen, gibt ihnen durch seine Klarheit Kontur. Ganz natürlich und lautlos überbrückt ein mildes Schilf Kontraste: als heller Farbton oder mit seidig-schimmerndem Design.

* **FARBTON:**
3D Melisse 40

* **FARBTON:**
3D Grenadin 130





PLATZ für Ideen

ALLES KANN MAN sich einfach nicht sofort merken: die neusten Farb-trends, Kombinationen, Objektbeispiele, jede Menge Tipps zur Oberflä-chen-Gestaltung und vieles mehr. **Ihr neues Caparol Projektbuch ist daher der ideale Begleiter.** Im Format so gehalten, dass Sie es immer dabei haben können. Und das lohnt sich. Denn es bietet Ihnen auch Platz, Ihre Projekte zu notieren, Ideen und Gedanken festzuhalten. Wie die farbig aussehen, können Sie dann gleich testen: Farbkarten und Klebpunkte befinden sich am Buchende.

Weiterhin gibt es Informatives über das Aufspüren von Trends und Wissen, das einfach Spaß macht! **In dieser Ausgabe steht der Kaktus im Mit-telpunkt** – momentan das angesagteste Deko-Objekt. Sie werden staunen, wie interessant er ist. Was schätzen Sie wohl, wie schwer der größte Kaktus sein kann? Wir hätten es nicht gewusst. **Auf Seite 37 steht es.**



Aktuelle Trends – INDIVIDUELL UMGESETZT

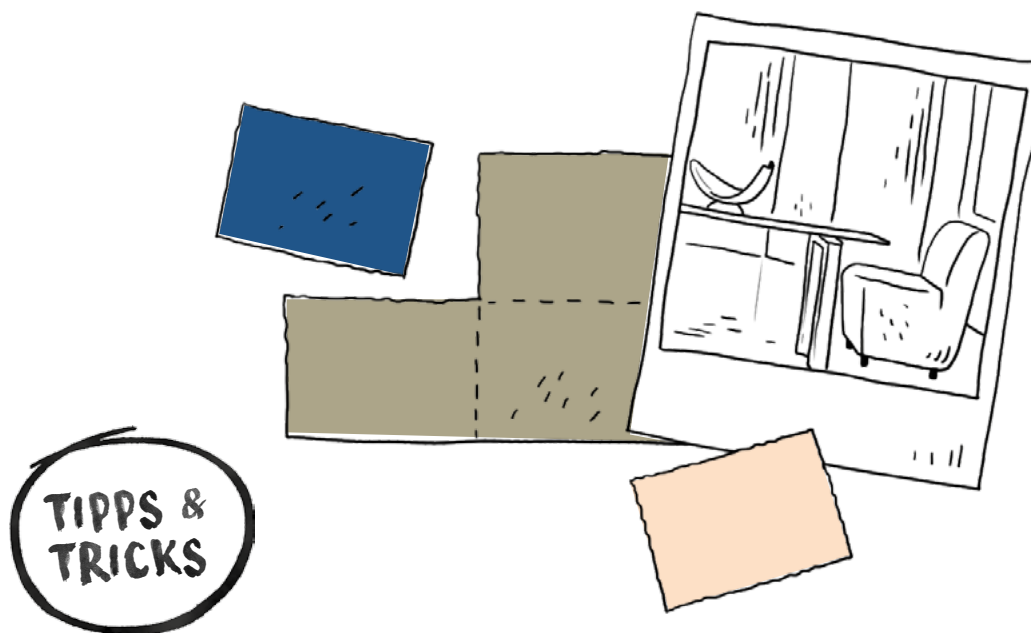
Es ist kein Rechenexempel: Aus 28 Trend-Nuancen entstehen nicht zwingend vier Welten mit sieben Farbtönen. Die Vielfalt der Nuancen und Oberflächen lässt Spielraum für diverse Trend-Kombinationen. Unsere vier Farbwelten sind kein Pauschal-Rezept, sondern Beispiel und Anregung für gelungene Harmonien.



STIMMEN SIE DIE Farbtöne mit den Wünschen und Vorlieben Ihrer Kunden und auf die Erfordernisse der Räume ab. Denn auch Architektur, Lichtverhältnisse und Bodenbelag fordern eine individuelle Betrachtung. Sie, als Experte, empfehlen, was zu Raum und Bewohner am besten passt. Vielleicht eine zurückhaltende Gestaltung – oder ein prägnanter Akzent. Auch eine **faszinierende Oberfläche** kann den Raum in Szene setzen. Hier ist die Bandbreite der Gestaltung hoch: von rau und glänzend über samtig-matt und seidig-schimmernd bis rustikal und elegant. Allem gemein ist, dass die Struktur durch Ihre Farbauswahl, Interpretation und Ihr Hand-Werk eine **eigene Ästhetik** entwickelt. Die Trendfarben sind gleich, aber jedes Wanddesign ist anders – jedes individuell.

Neues schaffen: MIT GUTEN IDEEN UND HAND- FESTEM WISSEN.

ZWEI SZENARIEN – zwei Beispiele. Anhand von Raumskizzen zeigen wir Ihnen, wie Sie die aktuellen Farben und Oberflächen optimal kombinieren. Sie finden Tipps, die auf die meisten Wohnbereiche anwendbar sind. Nutzen Sie die Chance, mit einer **besonderen Oberflächengestaltung** zu begeistern, die nicht jeder hat und nicht jeder kann! Sie schaffen damit eine **einzigartige Atmosphäre** – und hinterlassen nicht nur an der Wand einen **langanhaltend guten Eindruck!**



Natürlich harmonisch: ALLES IM GRÜNEN BEREICH.

WER ES GANZ harmonisch mag, dabei aber trotzdem etwas Besonderes möchte, wählt die **Ton-in-Ton-Kombination von Farbe und Struktur**. Im gleichen Farbton gestaltet, entsteht ein subtiles Spiel der Oberflächen: zurückhaltend, aber prägnant!

TIPPS!

+ Ruhige Atmosphäre schaffen

Für Wand und Decke den gleichen Farbton wählen:
So entsteht ein umhüllender Charakter.

+ Dezent Akzente setzen

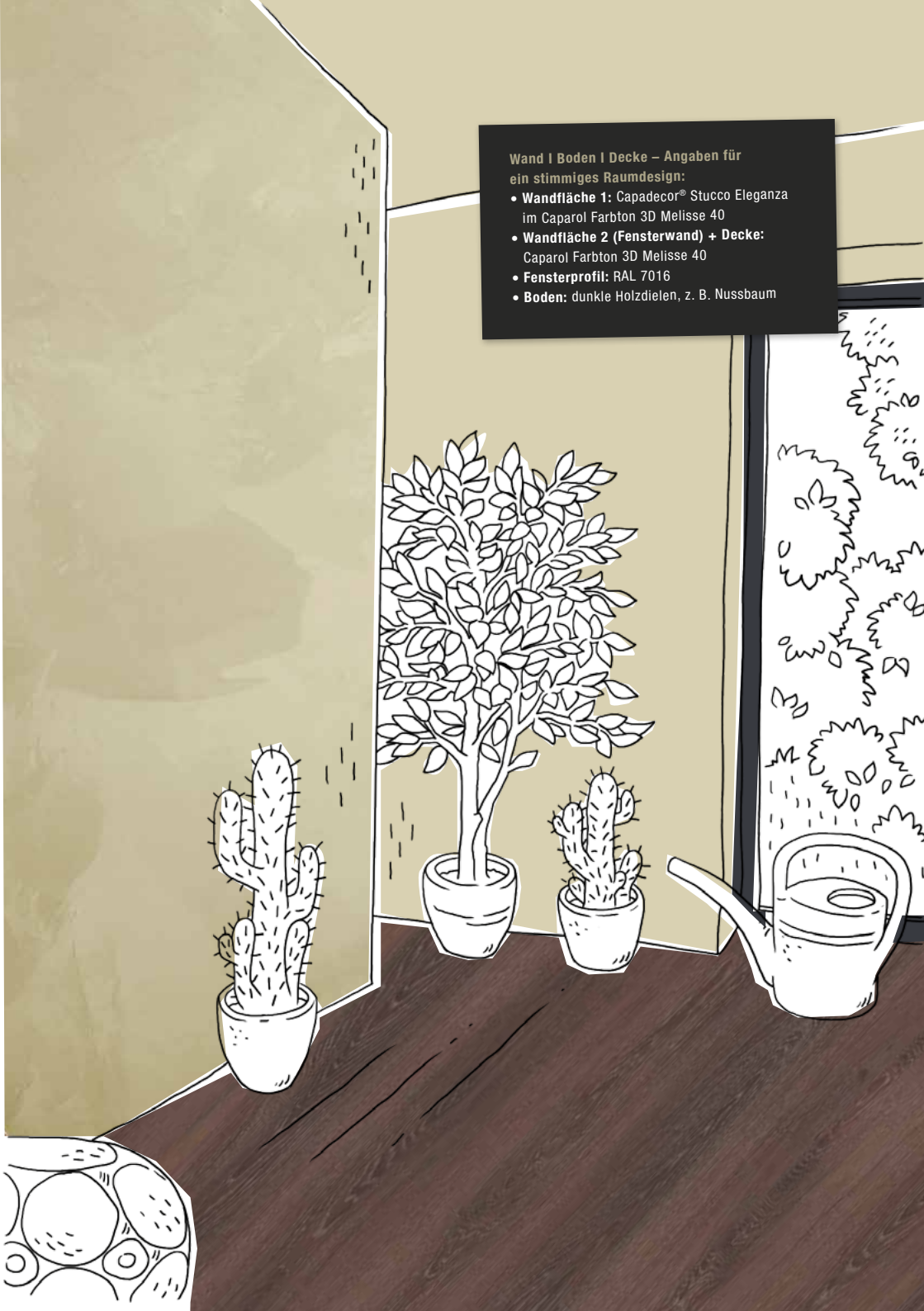
Eine Wand durch eine Struktur optisch abheben. Zum Beispiel: mit Capadecor® StuccoDecor di Luce. Für einen ganz sanften, metallischen Effekt: **Capadecor® Stucco Eleganza** (im Bild zu sehen).

+ Der Tipp zum Handwerk

Wenn die Oberfläche besonders ruhig wirken soll, kleine Spachtelschläge ausführen. So erzielt man eine sanfte, wolkige Struktur.

Wand | Boden | Decke – Angaben für
ein stimmiges Raumdesign:

- **Wandfläche 1:** Capadecor® Stucco Eleganza
im Caparol Farbton 3D Melisse 40
- **Wandfläche 2 (Fensterwand) + Decke:**
Caparol Farbton 3D Melisse 40
- **Fensterprofil:** RAL 7016
- **Boden:** dunkle Holzdielen, z. B. Nussbaum





Wand | Boden | Decke – Angaben für ein stimmiges Raumdesign:

- **Wandfläche 1:** Capaver® FantasticFleece Siara im Caparol Farbton 3D Onyx 115
- **Schiebetür:** Caparol Farbton 3D Amber 75
- **Wandfläche 2 (Fensterwand):** Caparol Farbton 3D Saphir 95
- **Zahl in Glanzoptik:** partieller Überzug mit Capacryl PU-Gloss transparent
- **Decke:** Caparol Farbton 3D Onyx 115
- **Doppel-T-Träger:** Caparol Farbton 3D Amber 75
- **Fensterprofil:** RAL 7016
- **Boden:** heller Holzboden, z. B. Eiche weiß gekalkt

Gekonnter Wechsel: KOMPOSITION DIVERSER FARBEN UND OBERFLÄCHEN.

DER GEKONNTE WECHSEL zwischen Farbe, Wandbelag und Oberfläche gehört zur größten Herausforderung in der Gestaltung. Trotz unterschiedlicher Nuancen, Muster und Strukturen darf es am **harmonischen Miteinander** nicht fehlen. Auf die Anordnung kommt es an und den Raum für die einzelnen Elemente. Ziel ist ein ausgewogener Gesamteindruck: außergewöhnlich und beeindruckend!

TIPPS!

+ Lebendiges Wandbild inszenieren

Lasierende Beschichtungen mit deckenden verbinden. Zum Beispiel: Ein leichter, seidig-transparenter Lasurauftrag in einer hellen bis mitteltönenigen Nuance setzt einen deckend aufgetragenen, intensiven Akzentton (im Bild Dunkelblau) verstärkt in Szene.

+ Grafik als Blickfang einsetzen

Grafische Muster und Elemente kombinieren. Das geometrische Design des **Capaver® FantasticFleece Siara** korrespondiert mit dem grafischen Element einer überdimensionalen Zahl. Mit einem wasserbasierten Lack überzogen, hebt die Zahl sich nur durch den Wechsel zwischen matt und glänzend ab.

+ Verschiedene Grafiken durch einen Unifarbtönen trennen

Wenn Grafik auf Grafik stößt, kann ein zu unruhiges Bild entstehen. Eine Unifarbe (im Bild auf der Schiebetür) dient als ausgleichende Überbrückung.

+ Der Tipp zum Handwerk

Auf **Capaver® FantasticFleece** die Lasur zunächst satt auftragen, danach überschüssiges Material abnehmen. Das gewährleistet ein einwandfreies Anstrichbild.

! Vorsicht Fehler!

Gibt es richtig und falsch bei der kreativen Wandgestaltung? Mehr finden Sie unter www.caparol.de/unikat1-gestaltungstipps

WELCHE FARBEN

wir morgen lieben werden.

MENSCHEN HABEN IMMER das Bedürfnis nach Neuem und nach Abwechslung. Trends sind das Ergebnis. Aber wie entstehen sie? Gerade anspruchsvolle Kunden möchten die aktuellen Trends an der Wand haben. Deswegen sind wir ihnen Jahr für Jahr auf der Spur ...

Trend-Scouting ist ein umfassender Prozess, in dem viel Leidenschaft steckt. Unsere »Love-Story« zeigt Ihnen die aufregendsten Stationen.



Der Blick zurück führt in die Zukunft! Trends bauen immer auf Vorhandenem auf. Die laufende Beobachtung und Bewertung von Farbzyklen gehören zu unserem Job. Welche Trends gab es in den 50ern, 60ern, 70ern – welche in den letzten zwei Jahren? Welche Farben werden neu nuanciert und kombiniert? Wir finden es heraus!



Beim Aufspüren von Trends werden wir zum internationalen Streetworker! Unsere Suche führt uns durch Straßen, in Cafés, an Schaufenstern vorbei. Was fällt uns auf? Wo begegnet es uns wieder? Was sich wiederholt, macht sich in jedem Fall erst einmal »Trend«-verdächtig ...



Plötzlich ist er da: der Trend. Manchmal entsteht er dort, wo ihn keiner vermutet! Einer macht was, der andere sieht was – und ... findet es cool. Und dann erscheint es in Form von Farben oder Motiven. In der Mode, bei Einrichtung oder Accessoires. Erst vereinzelt, dann oft und immer öfter. Wie unser Kaktus.



Unser Bauchgefühl braucht Gewissheit: Die Farben, die wir als trendauffällig empfinden, sollten uns auf einschlägigen Messen wiederbegegnen. Dann werden Farbeindrücke konkret: Wir halten mögliche Trend-Farbtöne fest.



Die Gruppenbildung beginnt: Alle gescouteten Farben werden nach Farbthemen sortiert. Welche Nuancen und Kombinationen geben den gesehenen Trend am besten wieder? Wir wissen es nach genauer Analyse.



Jetzt heißt es, die möglichen Trendfarben detailliert zu prüfen. Wie wirken diese Farben im Innenraum, an der Wand, unter bestimmten Lichtverhältnissen? Wer die Prüfung nicht besteht, fliegt raus! Oder wird verändert: aufgehellt, vergraut, anders nuanciert ... Wie das genau abläuft? www.caparol.de/unikat1-trendfarbewand



Kreativität kommt ins Spiel – das Wanddesign entsteht. Wir definieren Farben und Oberflächen. Aus den gescouteten Farbthemen werden einzelne ausgewählt und zum »Trend« gekürt. Der spannendste Moment: die Umsetzung im realen Objekt. Wir schauen, zweifeln, prüfen, sind uns endlich ganz sicher und halten alles in bewegten Bildern fest. Achtung, Kamera läuft!

**Vom Sport in die Modewelt:
Die »Schleicher« sind ein Massenphänomen.**

SNEAKERS – ein Trend entsteht

IN DER DEUTSCHEN Übersetzung hätten sie wohl hierzulande weniger Erfolg gehabt: Mit »Schlechtern« möchte man halt nicht so gern unterwegs sein. Mit »Sneakers« schon. Auch Namen spielen bei Trends eine große Rolle. Die Ära der Kultturnschuhe startete bereits im 19. Jahrhundert. Jetzt war es möglich, Gummisohlen herzustellen. Ein großer Vorteil im Vergleich zu Leder – insbesondere beim Sport. Was beim Sport begonnen hat, etabliert sich bis heute als Trend. Den Anstoß zum Aufstieg gab die Upperclass – man leistete sich gern die teuren und speziell abgestimmten Schuhe für Tennis oder Krocket. In den 1970ern hielten sie dann Einzug vom Sport in die Modewelt.

BUSINESS IN TURNSCHUHEN

Ab den 90er Jahren sprengen Business People am »Casual Friday« – dem lässigen Freitag vorm Wochenende – ihren strengen Dresscode, u. a. mit coolen Sneakers. Heute tragen viele Teile der Gesellschaft zu fast allen Gelegenheiten die begehrten Schuhe. Das Spannende: Der Trend scheint nie zu Ende zu gehen. Sneakers haben anhaltend hohes Modepotenzial. Sie verkörpern je nach Modell den jeweiligen Zeitgeist.

DER TREND BEGINNT OFT AUF DER STRASSE

Wie Sneakers damals vom Sportplatz kamen, beginnen Trends heute oft in einer Subkultur auf der Straße. Aktuell sind Blogger und Scouts in den meist amerikanischen Großstädten unterwegs und schauen den Rappern, Sprayern, Skateboardern auf die Füße. Was sie tragen, hat dann manchmal Kult- und Trendpotenzial und zieht alle in ihren Bann!



**AKTUELLE SNEAKERS:
TRENDFARBEN UND
KOMBINATIONEN FINDEN
SICH WIEDER.**

www.adidas.de

Ablösung

Die Sehnsucht nach Neuem beginnt. Der nächste Trend ist irgendwie, irgendwo schon da und wartet auf seine Entdeckung ...



Sättigung

Der Trend hat seinen Höhepunkt überschritten, das Interesse nimmt langsam ab.



Entstehung

Der Trend beginnt, z. B. auf der Straße, im Umfeld einer Subkultur.

Entdeckung

Die Avantgarde spürt den Trend auf und bringt ihn auf Laufstege und in die Designwelt.

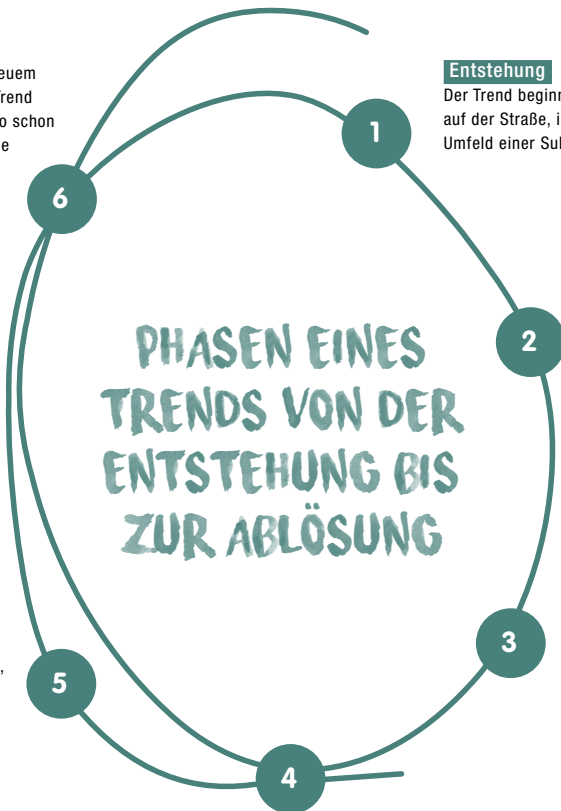
Entwicklung

Die Industrie macht den Trend massentauglich und führt ihn in die Konsumwelt ein.

Akzeptanz

Der Trend verbreitet sich, wird zum Massenphänomen.

PHASEN EINES TRENDS VON DER ENTSTEHUNG BIS ZUR ABLÖSUNG



Kaktus WISSEN

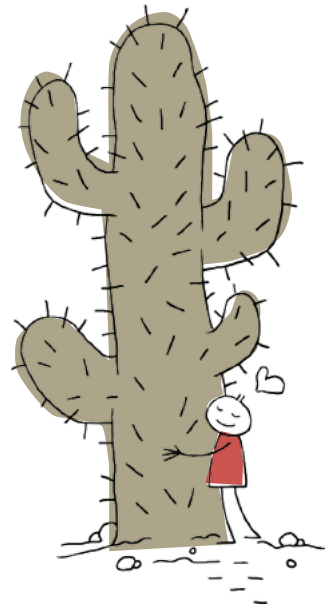
FÜHLEN SIE SICH angepiekst: Der Kaktus feiert Comeback und ist extrem angesagt! Ob als coole Zimmerpflanze oder hippe Print-Motiv auf Mode und Accessoires. Das charismatische Objekt hat so viele Facetten wie Dornen. Entdecken Sie alle oder noch mehr!



Wussten Sie ...

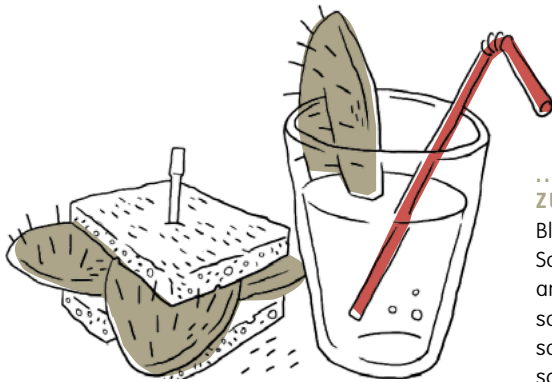
... DASS DER GRÖSSTE KAKTUS DER WELT ÜBER 20 METER HOCH WERDEN UND MEHR ALS 12 TONNEN WIEGEN KANN?¹

Er heißt Cardón (Pachycereus pringlei) und stammt – natürlich! – aus Mexiko. Gemäß Schätzung kann er einen Umfang von bis zu 1,5 m erreichen, bis zu 12 Tonnen wiegen (nach Regenfällen mehr) und weit über 200 Jahre alt werden.



... DASS KAKTEEN IN DEN USA ZUM NEUEN SUPERFOOD ZÄHLEN?²

Blätter, Stiele und Früchte werden in Salaten, Sandwiches oder als Smoothies angeboten. Der Gesundheitsbooster soll beim Abnehmen unterstützen und sogar vor Herzkrankheiten und Diabetes schützen.

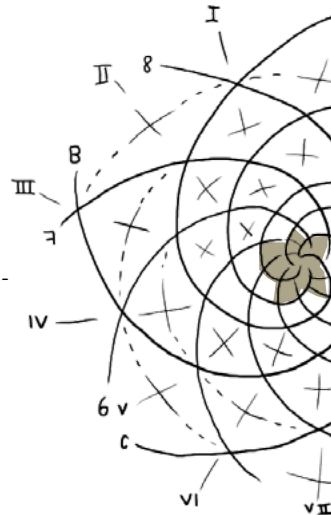


... DASS BESONDERS DIE GROSSSTÄDTER KAKTEEN WIEDER LIEBEN?³

»Wir Städter haben alle so wenig Zeit, da eignen sich Pflanzen, die kaum Zuwendung brauchen, bestens«, sagt Oliver Cayless, Kakteeneinkäufer »Hallesches Haus«, Berlin.

... DASS DIE STACHELN DES KAKTUS IM »GOLDENEN SCHNITT« LIEGEN?⁴

Das Wachstumsmuster der Dornen folgt bei vielen Kakteen der Fibonacci-Reihe. Die Zahlenreihe, die in der Kunsttheorie zur Berechnung des »goldenen Schnitts« angewandt wird.



¹ Deutsche Kakteen Gesellschaft e.V. (DKG)

² <http://www.sueddeutsche.de/stil/essenstrend-kaktus-stacheliges-superfood-1.2936521>

³ http://www.deutschlandfunk.de/kakteen-stacheliger-trend.807.de.html?dram:article_id=332672

⁴ <http://www1.wdr.de/radio/funkhauseuropa/kakteen-im-trend-102.html>



Trendfarbe 2017: 3D Saphir 95

Trendfarbe 2017: 3D Onyx 115
Oberfläche: Capadecor® Stucco Eleganza

Trendfarbe 2017: 3D Amber 75

TON ANGEBEN STATT NUR MITMISCHEN

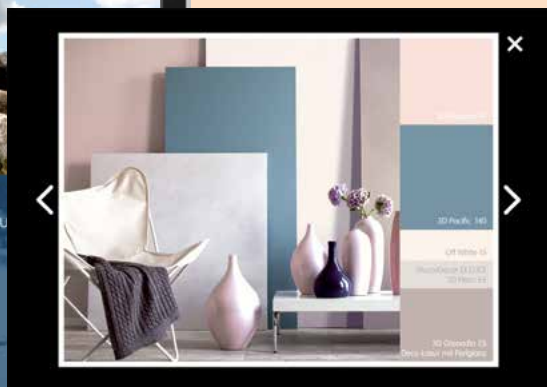
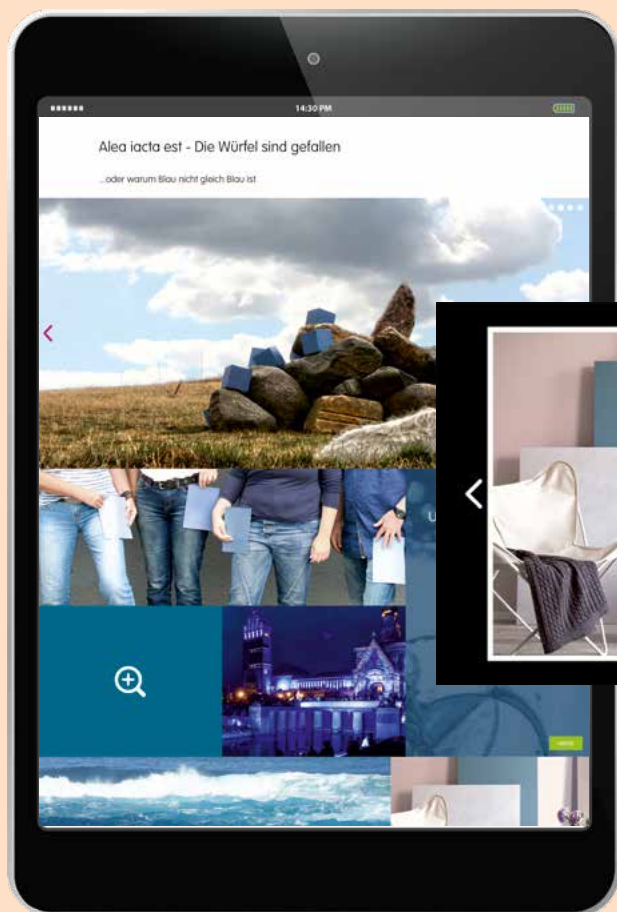
Die Trendfarben 2017 sind da!

Jetzt wissen, was morgen an der Wand ist – lassen Sie sich ganz neu inspirieren. Nutzen Sie das besondere Know-how des Caparol FarbDesignStudios, des Kompetenz-Zentrums rund um Farbe und Gestaltung. Erleben Sie neue Trends und spannende Farbharmonien, begeistern Sie Ihre Kunden! Mischen Sie nicht nur mit, geben Sie den Ton an: www.caparol.de/tonangeben

Qualität erleben.

Lassen Sie sich INSPIRIEREN

– Online geht's weiter!



MOMENT MAL ... Es fehlt noch eine Idee, Kunden sind besonders anspruchsvoll? Einfach www.caparol.de/inspiration eingeben – schon gelangen Sie auf die richtige Site. Da gibt es noch mehr Tipps und spannende Einblicke rund um Trends, Farben und Kombinationen. Klicken Sie die Site an – es ist gut für Ihren Erfolg!

IMPRESSUM

ONLINE GEHT'S WEITER. Noch mehr Ideen, Inhalte und Inspiration sowie alle Quellen zu Caparol UNIKAT auf www.caparol.de/unikat1

SCHON VOLLGESCHRIEBEN? Oder ein nettes Geschenk gesucht? Weitere Projektbücher und passende Bleistifte in den aktuellen Trendfarben können Sie ganz einfach über den Caparol-Shop bestellen auf www.caparol-shop.de (solange Vorrat reicht).

HERAUSGEBER

CAPAROL Farben Lacke
Bautenschutz GmbH

KONZEPTION

CAPAROL FarbDesignStudio:
Sybille Abel, Corinna Schuchmann
FUENFWERKEN DESIGN AG:
Holger Schmidhuber, Thorsten Kamin,
Martin Kunze, Nora Bendl

SCOUTING

CAPAROL FarbDesignStudio:
Sybille Abel, Andrea Girgzdies
Institute International Trendscouting –
IIT der HAWK Hildesheim: Beate
Breitenstein, Anne Lange, Jutta Werner,
Livia Baum, Prof. Markus Schlegel

FOTOGRAFIE

Blitzwerk Fotoart & Design GbR:
Marek Lufft, Steffan Bohländer

CAPAROL

Farben Lacke Bautenschutz GmbH
Roßdörfer Straße 50
64372 Ober-Ramstadt

Artikel-Nr.: 920156
Schutzgebühr: 4,95€

STYLING

CAPAROL FarbDesignStudio: Sybille Abel
Liebesdienste Home: Goran Djukic,
Folke Frey

OBERFLÄCHENGESTALTUNG

Muro Fresco: Patrick Lamola

TEXT

STONEHENGE IC: Brigitte Heyden

GESTALTUNG

FUENFWERKEN DESIGN AG:
Martin Kunze, Nora Bendl, Marianne Drews

DTP

data-graphis:
Thomas Waldhauser, Vivien Vöpel

DRUCK

CAPAROL Produktion:
Karl-Josef Hermanowski,
Elke Badersbach-Regensburger
NINO Druck GmbH:
Esther Specht, Thomas Stang

PROJEKTTEAM

CAPAROL FarbDesignStudio
Sybille Abel, Corinna Schuchmann,
Margit Vollmert, Andrea Girgzdies,
Sabine Hoffner, Stephan Ott, Elke
Buxmann, Carmen Rubinacci, Daniela
Volk, Patrick Lamola, Daniel Eyrich



3D SAPHIR 95

3D ONYX 115

3D AMBER 75

3D TUNDRA 35

3D SAPHIR 95

Caparol 3D-System plus

3D SAPHIR 95

Caparol 3D-System plus

3D SAPHIR 95

Caparol 3D-System plus

3D SAPHIR 95

Caparol 3D-System plus

3D SAPHIR 95

Caparol 3D-System plus

3D SAPHIR 95

Caparol 3D-System plus

3D SAPHIR 95

Caparol 3D-System plus

3D SAPHIR 95

Caparol 3D-System plus

3D ONYX 115

Caparol 3D-System plus

3D ONYX 115

Caparol 3D-System plus

3D ONYX 115

Caparol 3D-System plus

3D ONYX 115

Caparol 3D-System plus

3D ONYX 115

Caparol 3D-System plus

3D ONYX 115

Caparol 3D-System plus

3D ONYX 115

Caparol 3D-System plus

3D ONYX 115

Caparol 3D-System plus

3D AMBER 75

Caparol 3D-System plus

3D AMBER 75

Caparol 3D-System plus

3D AMBER 75

Caparol 3D-System plus

3D AMBER 75

Caparol 3D-System plus

3D AMBER 75

Caparol 3D-System plus

3D AMBER 75

Caparol 3D-System plus

3D AMBER 75

Caparol 3D-System plus

3D AMBER 75

Caparol 3D-System plus

3D TUNDRA 35

Caparol 3D-System plus

3D TUNDRA 35

Caparol 3D-System plus

3D TUNDRA 35

Caparol 3D-System plus

3D TUNDRA 35

Caparol 3D-System plus

3D TUNDRA 35

Caparol 3D-System plus

3D TUNDRA 35

Caparol 3D-System plus

3D TUNDRA 35

Caparol 3D-System plus

3D TUNDRA 35

Caparol 3D-System plus

3D GRANIT 10

3D TUNDRA 150

3D PAPAYA 85

3D MINT 55

3D MINT 55

Caparol 3D-System plus

3D MINT 55

Caparol 3D-System plus

3D MINT 55

Caparol 3D-System plus

3D MINT 55

Caparol 3D-System plus

3D MINT 55

Caparol 3D-System plus

3D MINT 55

Caparol 3D-System plus

3D MINT 55

Caparol 3D-System plus

3D MINT 55

Caparol 3D-System plus

3D PAPAYA 85

Caparol 3D-System plus

3D PAPAYA 85

Caparol 3D-System plus

3D PAPAYA 85

Caparol 3D-System plus

3D PAPAYA 85

Caparol 3D-System plus

3D PAPAYA 85

Caparol 3D-System plus

3D PAPAYA 85

Caparol 3D-System plus

3D PAPAYA 85

Caparol 3D-System plus

3D PAPAYA 85

Caparol 3D-System plus

3D TUNDRA 150

Caparol 3D-System plus

3D TUNDRA 150

Caparol 3D-System plus

3D TUNDRA 150

Caparol 3D-System plus

3D TUNDRA 150

Caparol 3D-System plus

3D TUNDRA 150

Caparol 3D-System plus

3D TUNDRA 150

Caparol 3D-System plus

3D TUNDRA 150

Caparol 3D-System plus

3D TUNDRA 150

Caparol 3D-System plus

3D GRANIT 10

Caparol 3D-System plus

3D GRANIT 10

Caparol 3D-System plus

3D GRANIT 10

Caparol 3D-System plus

3D GRANIT 10

Caparol 3D-System plus

3D GRANIT 10

Caparol 3D-System plus

3D GRANIT 10

Caparol 3D-System plus

3D GRANIT 10

Caparol 3D-System plus

3D GRANIT 10

Caparol 3D-System plus

3D PALAZZO 15

3D PAPAYA 65

3D LAVENDEL 155

3D CURRY 105

3D PALAZZO 15

Caparol 3D-System plus

3D PALAZZO 15

Caparol 3D-System plus

3D PALAZZO 15

Caparol 3D-System plus

3D PALAZZO 15

Caparol 3D-System plus

3D PALAZZO 15

Caparol 3D-System plus

3D PALAZZO 15

Caparol 3D-System plus

3D PALAZZO 15

Caparol 3D-System plus

3D PALAZZO 15

Caparol 3D-System plus

3D PAPAYA 65

Caparol 3D-System plus

3D PAPAYA 65

Caparol 3D-System plus

3D PAPAYA 65

Caparol 3D-System plus

3D PAPAYA 65

Caparol 3D-System plus

3D PAPAYA 65

Caparol 3D-System plus

3D PAPAYA 65

Caparol 3D-System plus

3D PAPAYA 65

Caparol 3D-System plus

3D PAPAYA 65

Caparol 3D-System plus

3D LAVENDEL 155

Caparol 3D-System plus

3D LAVENDEL 155

Caparol 3D-System plus

3D LAVENDEL 155

Caparol 3D-System plus

3D LAVENDEL 155

Caparol 3D-System plus

3D LAVENDEL 155

Caparol 3D-System plus

3D LAVENDEL 155

Caparol 3D-System plus

3D LAVENDEL 155

Caparol 3D-System plus

3D LAVENDEL 155

Caparol 3D-System plus

3D CURRY 105

Caparol 3D-System plus

3D CURRY 105

Caparol 3D-System plus

3D CURRY 105

Caparol 3D-System plus

3D CURRY 105

Caparol 3D-System plus

3D CURRY 105

Caparol 3D-System plus

3D CURRY 105

Caparol 3D-System plus

3D CURRY 105

Caparol 3D-System plus

3D CURRY 105

Caparol 3D-System plus

3D MELISSE 60

3D GRENADIN 130

3D GRENADIN 135

3D MELISSE 40

3D MELISSE 40

Caparol 3D-System plus

3D MELISSE 40

Caparol 3D-System plus

3D MELISSE 40

Caparol 3D-System plus

3D MELISSE 40

Caparol 3D-System plus

3D MELISSE 40

Caparol 3D-System plus

3D MELISSE 40

Caparol 3D-System plus

3D MELISSE 40

Caparol 3D-System plus

3D MELISSE 40

Caparol 3D-System plus

3D GRENADIN 135

Caparol 3D-System plus

3D GRENADIN 135

Caparol 3D-System plus

3D GRENADIN 135

Caparol 3D-System plus

3D GRENADIN 135

Caparol 3D-System plus

3D GRENADIN 135

Caparol 3D-System plus

3D GRENADIN 135

Caparol 3D-System plus

3D GRENADIN 135

Caparol 3D-System plus

3D GRENADIN 135

Caparol 3D-System plus

3D GRENADIN 130

Caparol 3D-System plus

3D GRENADIN 130

Caparol 3D-System plus

3D GRENADIN 130

Caparol 3D-System plus

3D GRENADIN 130

Caparol 3D-System plus

3D GRENADIN 130

Caparol 3D-System plus

3D GRENADIN 130

Caparol 3D-System plus

3D GRENADIN 130

Caparol 3D-System plus

3D GRENADIN 130

Caparol 3D-System plus

3D MELISSE 60

Caparol 3D-System plus

3D MELISSE 60

Caparol 3D-System plus

3D MELISSE 60

Caparol 3D-System plus

3D MELISSE 60

Caparol 3D-System plus

3D MELISSE 60

Caparol 3D-System plus

3D MELISSE 60

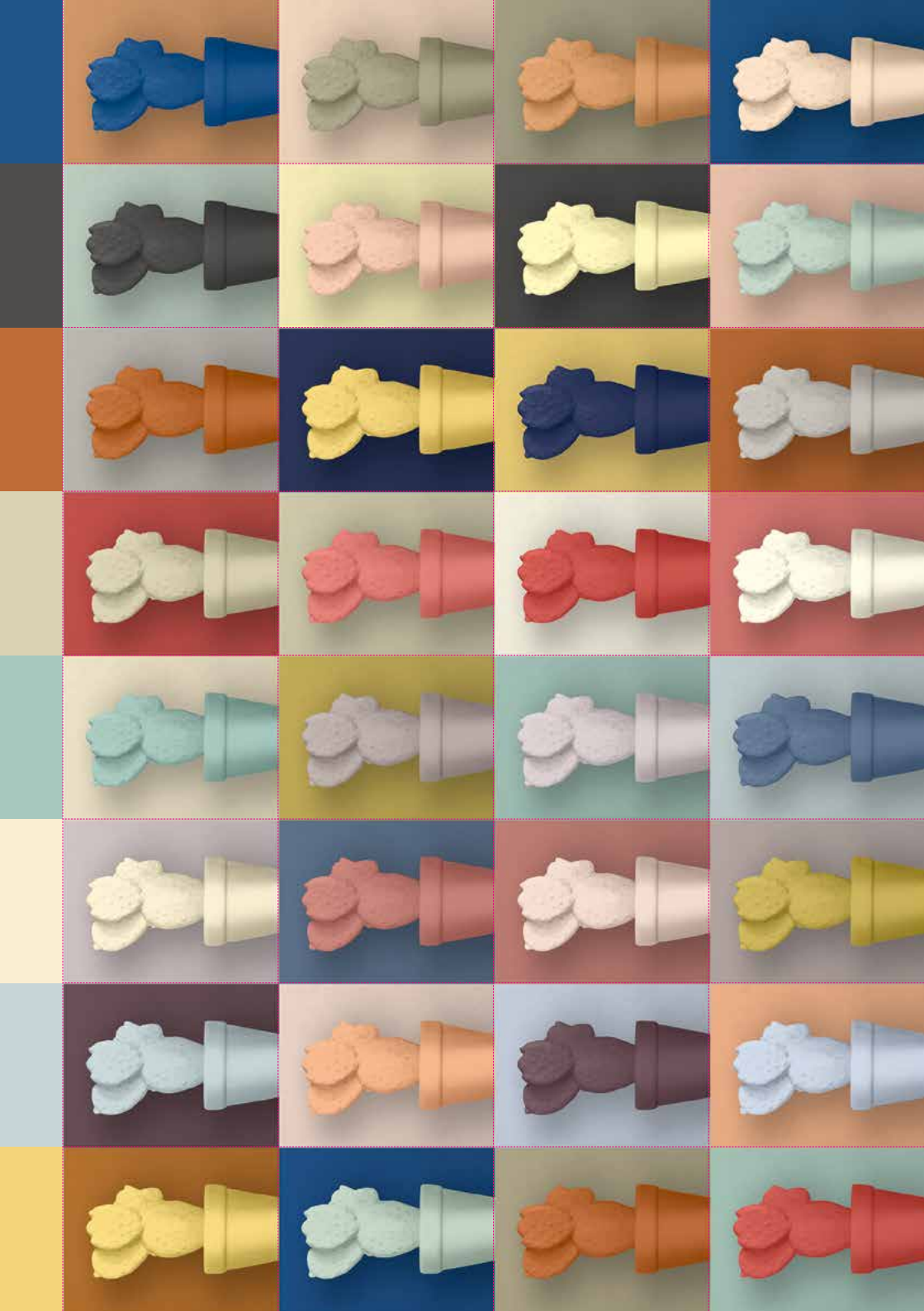
Caparol 3D-System plus

3D MELISSE 60

Caparol 3D-System plus

3D MELISSE 60

Caparol 3D-System plus



3D ONYX 115

auf 3D Saphir 95

3D AMBER 75

auf 3D Tundra 35

3D TUNDRA 35

auf 3D Onyx 115

3D SAPHIR 95

auf 3D Amber 75

3D MINT 55

auf 3D Papaya 85

3D TUNDRA 150

auf 3D Granit 10

3D PAPAYA 85

auf 3D Tundra 150

3D GRANIT 10

auf Mint 55

3D PALAZZO 15

auf 3D Papaya 65

3D LAVENDEL 155

auf 3D Curry 105

3D CURRY 105

auf 3D Lavendel 155

3D PAPAYA 65

auf 3D Palazzo 15

3D MELISSE 60

auf 3D Grenadin 135

3D GRENADIN 130

auf 3D Melisse 60

3D GRENADIN 135

auf 3D Melisse 40

3D MELISSE 40

auf 3D Grenadin 130

3D LAZUR 105

auf 3D Coelin 45

3D FLAMENCO 15

auf 3D Patina 80

3D CAMEO 10

auf 3D Curry 100

3D PATINA 80

auf 3D Melisse 50

3D CURRY 100

auf 3D Cameo 10

3D PAPAYA 60

auf 3D Bordeaux 50

3D BORDEAUX 50

auf 3D Lazur 105

3D MELISSE 50

auf 3D Flamenco 15

3D LAZUR 90

auf 3D Papaya 110

3D FLAMENCO 65

auf 3D Lazur 90

3D PAPAYA 110

auf 3D Papaya 60

3D COELIN 45

auf 3D Flamenco 65

3D GRENADIN 130

auf 3D Patina 80

3D PAPAYA 65

auf 3D Tundra 35

3D MINT 55

auf 3D Saphir 95

3D CURRY 105

auf 3D Amber 65

3D CAMEO 10

3D LAZUR 90

3D FLAMENCO 15

3D COELIN 45

3D LAZUR 105

3D PATINA 80

3D CURRY 100

3D MELISSE 50

3D MELISSE 50

Caparol 3D-System plus

3D MELISSE 50

Caparol 3D-System plus

3D MELISSE 50

Caparol 3D-System plus

3D MELISSE 50

Caparol 3D-System plus

3D CURRY 100

Caparol 3D-System plus

3D CURRY 100

Caparol 3D-System plus

3D CURRY 100

Caparol 3D-System plus

3D CURRY 100

Caparol 3D-System plus

3D PATINA 80

Caparol 3D-System plus

3D PATINA 80

Caparol 3D-System plus

3D PATINA 80

Caparol 3D-System plus

3D PATINA 80

Caparol 3D-System plus

3D LAZUR 105

Caparol 3D-System plus

3D LAZUR 105

Caparol 3D-System plus

3D LAZUR 105

Caparol 3D-System plus

3D LAZUR 105

Caparol 3D-System plus

3D COELIN 45

Caparol 3D-System plus

3D COELIN 45

Caparol 3D-System plus

3D COELIN 45

Caparol 3D-System plus

3D COELIN 45

Caparol 3D-System plus

3D FLAMENCO 15

Caparol 3D-System plus

3D FLAMENCO 15

Caparol 3D-System plus

3D FLAMENCO 15

Caparol 3D-System plus

3D FLAMENCO 15

Caparol 3D-System plus

3D LAZUR 90

Caparol 3D-System plus

3D LAZUR 90

Caparol 3D-System plus

3D LAZUR 90

Caparol 3D-System plus

3D LAZUR 90

Caparol 3D-System plus

3D CAMEO 10

Caparol 3D-System plus

3D CAMEO 10

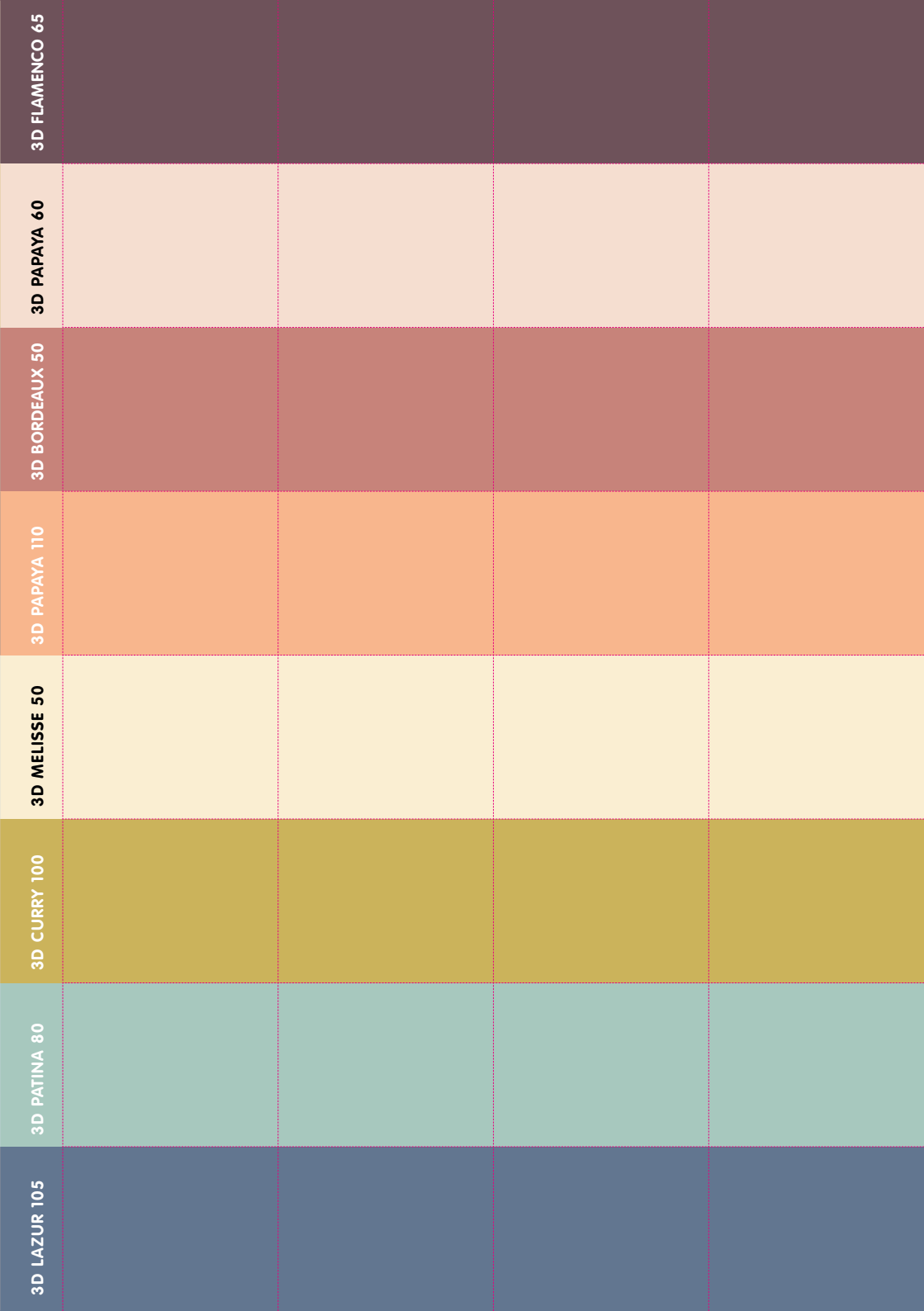
Caparol 3D-System plus

3D CAMEO 10

Caparol 3D-System plus

3D CAMEO 10

Caparol 3D-System plus



3D FLAMENCO 65

3D PAPAYA 60

3D BORDEAUX 50

3D PAPAYA 110

3D MELISSE 50

3D CURRY 100

3D PATINA 80

3D LAZUR 105

3D FLAMENCO 65

Caparol 3D-System plus

3D FLAMENCO 65

Caparol 3D-System plus

3D FLAMENCO 65

Caparol 3D-System plus

3D FLAMENCO 65

Caparol 3D-System plus

3D PAPAYA 60

Caparol 3D-System plus

3D PAPAYA 60

Caparol 3D-System plus

3D PAPAYA 60

Caparol 3D-System plus

3D PAPAYA 60

Caparol 3D-System plus

3D BORDEAUX 50

Caparol 3D-System plus

3D BORDEAUX 50

Caparol 3D-System plus

3D BORDEAUX 50

Caparol 3D-System plus

3D BORDEAUX 50

Caparol 3D-System plus

3D PAPAYA 110

Caparol 3D-System plus

3D PAPAYA 110

Caparol 3D-System plus

3D PAPAYA 110

Caparol 3D-System plus

3D PAPAYA 110

Caparol 3D-System plus

3D MELISSE 50

Caparol 3D-System plus

3D MELISSE 50

Caparol 3D-System plus

3D MELISSE 50

Caparol 3D-System plus

3D MELISSE 50

Caparol 3D-System plus

3D CURRY 100

Caparol 3D-System plus

3D CURRY 100

Caparol 3D-System plus

3D CURRY 100

Caparol 3D-System plus

3D CURRY 100

Caparol 3D-System plus

3D PATINA 80

Caparol 3D-System plus

3D PATINA 80

Caparol 3D-System plus

3D PATINA 80

Caparol 3D-System plus

3D PATINA 80

Caparol 3D-System plus

3D LAZUR 105

Caparol 3D-System plus

3D LAZUR 105

Caparol 3D-System plus

3D LAZUR 105

Caparol 3D-System plus

3D LAZUR 105

Caparol 3D-System plus

3D PAPAYA 110

3D BORDEAUX 50

3D PAPAYA 60

3D FLAMENCO 65

3D CAMEO 10

3D LAZUR 90

3D FLAMENCO 15

3D COELIN 45

3D COELIN 45

Caparol 3D-System plus

3D COELIN 45

Caparol 3D-System plus

3D COELIN 45

Caparol 3D-System plus

3D COELIN 45

Caparol 3D-System plus

3D FLAMENCO 15

Caparol 3D-System plus

3D FLAMENCO 15

Caparol 3D-System plus

3D FLAMENCO 15

Caparol 3D-System plus

3D FLAMENCO 15

Caparol 3D-System plus

3D LAZUR 90

Caparol 3D-System plus

3D LAZUR 90

Caparol 3D-System plus

3D LAZUR 90

Caparol 3D-System plus

3D LAZUR 90

Caparol 3D-System plus

3D CAMEO 10

Caparol 3D-System plus

3D CAMEO 10

Caparol 3D-System plus

3D CAMEO 10

Caparol 3D-System plus

3D CAMEO 10

Caparol 3D-System plus

3D FLAMENCO 65

Caparol 3D-System plus

3D FLAMENCO 65

Caparol 3D-System plus

3D FLAMENCO 65

Caparol 3D-System plus

3D FLAMENCO 65

Caparol 3D-System plus

3D PAPAYA 60

Caparol 3D-System plus

3D PAPAYA 60

Caparol 3D-System plus

3D PAPAYA 60

Caparol 3D-System plus

3D PAPAYA 60

Caparol 3D-System plus

3D BORDEAUX 50

Caparol 3D-System plus

3D BORDEAUX 50

Caparol 3D-System plus

3D BORDEAUX 50

Caparol 3D-System plus

3D BORDEAUX 50

Caparol 3D-System plus

3D PAPAYA 110

Caparol 3D-System plus

3D PAPAYA 110

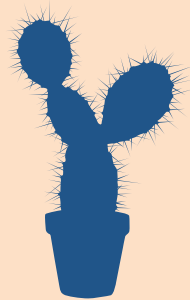
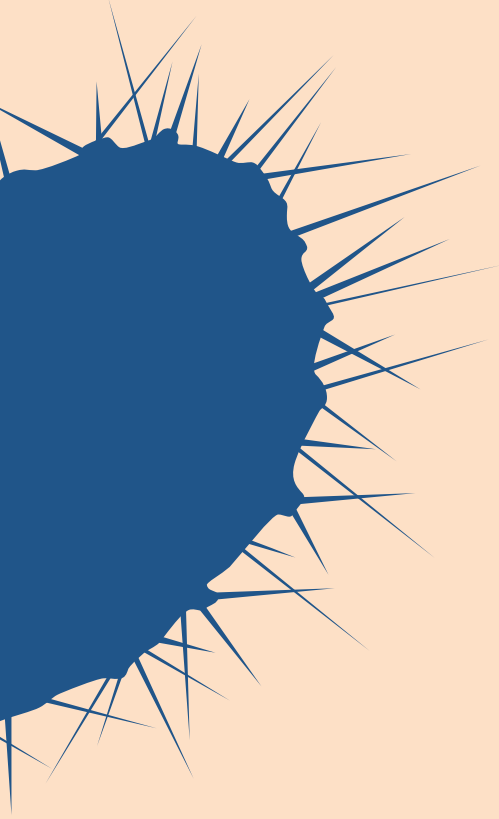
Caparol 3D-System plus

3D PAPAYA 110

Caparol 3D-System plus

3D PAPAYA 110

Caparol 3D-System plus



CP · DG · 10/16 · 920156

Qualität erleben.